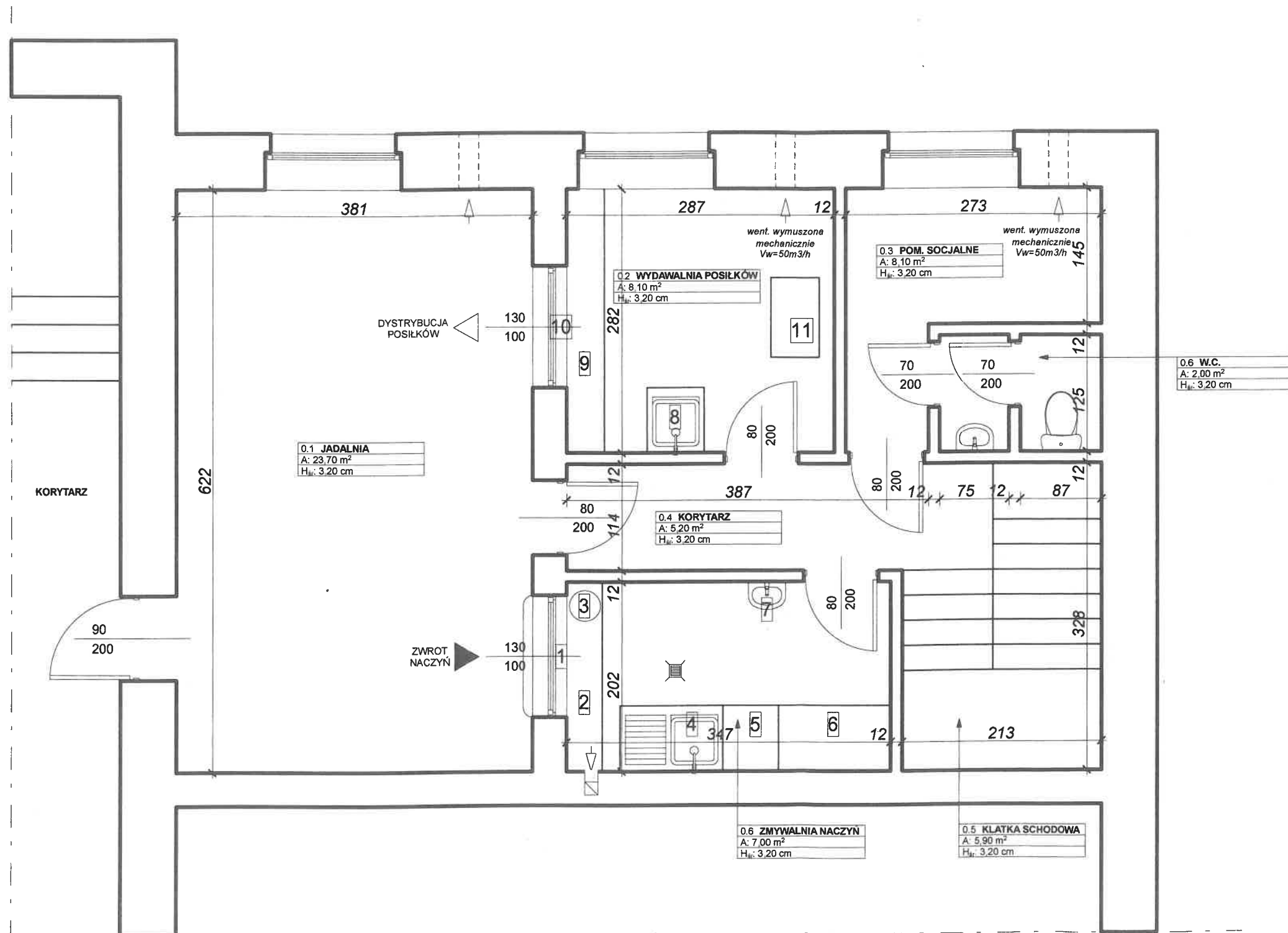


RZUT PARTERU - KUCHNIA

1:50

Publiczna Szkoła Podstawowa Nr 4 im. Kornela Makuszyńskiego
al. Wojska Polskiego 3/5, 58-150 Strzegom
dz. nr 1358, obr. 0003 Śródmieście nr 3, obszar misata Strzegom



UWAGI:

- nawiewniki okienne dobrano w oparciu o podane minimalne strumienie nawiewów do pomieszczeń wynikające z sumy strumieni powietrza usuwanego określonych w projekcie budowlanym na podstawie PN-83/B-03430

- rodzaj strumieni powietrza nawiewanego do pomieszczeń określono w oparciu o obliczenia OZC na podstawie PN EN 12831 dla temperatur obliczeniowych

- nawiewniki powinny odpowiadać wymaganiom normy PN-83/B-03430 oraz zmiany PN-83/B-03430/Az3:2000

- strumień objętości powietrza przepływającego przez całkowicie otwarty nawiewnik, przy różnicy ciśnienia po obu jego stronach 10 Pa, powinien mieścić się w granicach od 20 m³/h do 50 m³/h

- nawiewniki powinny mieć zapewnioną możliwość regulacji stopnia otwarcia

- strumień objętości powietrza przez nawiewnik całkowicie zamknięty powinien zawierać się w granicach od 20% do 30% strumienia przy jego całkowitym otwarciu

- dopływ powietrza wewnętrznego do kuchni, łazienek, ustępów oraz pomocniczych pomieszczeń bezokiennych powinien być zapewniony przez otwory w dolnych częściach drzwi lub przez szczeliny pomiędzy dolną krawędzią drzwi a podłogą lub progami. Przekrój netto otworów lub szczelin powinien wynosić 200 cm² netto. Dotyczy drzwi nr 2

- 1 okno podawcze naczyń brudnych
- 2 stół podawczy naczyń brudnych
- 3 pojemnik na odpadki
- 4 stół ze zlewem jednokomorowym z ociekaczem
- 5 zmywarko/wyparzarka
- 6 szafa naczyń czystych
- 7 umywalka
- 8 zlew jednokomorowy
- 9 blat roboczy
- 10 okno dystrybucji posiłków
- 11 wózek transportowy ze stali nierdzewnej

Tytuł rys.:	RZUT ZMYWALNI NACZYŃ - PARTER - STAN PROJEKTOWANY	Skala: 1:50
Adres:	al. Wojska Polskiego 3/5, 58-150 Strzegom dz. nr 1358, obr. 0003 Śródmieście nr 3	nr rys. 1
Inwestor:	Publiczna Szkoła Podstawowa Nr 4 im. Kornela Makuszyńskiego al. Wojska Polskiego 3/5, 58-150 Strzegom	Data: 03.2023
Projektant:	mgr inż. Marcin Ignaczak upr. Nr 223/DOŚ/12	Podpis:
		Podpis: